

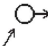


Vypracoval	Zodpovědný Projektant	Zodpovědný Zástupce	Kontrola	
Pavlíček Ondřej	Pavlíček Ondřej	Ing. Jakoubek Jaroslav	Hrdonka Tomáš	
Kraj : Vysočina		PÚsRP : Třešť		
OÚ : Pavlov				ROKYCANOVA 114/IV VYSOKÉ MÝTO 566 01 tel. 465 423 691 - 2 E-mail: agroprojekce@agroprojekce.cz
Investor : SPÚ Vysočina, Fritzova 4260/4, 586 01 Jihlava				
Akce : Polní cesty HPC1, DPC8 a IP5 v k.ú. Stajiště				
Obsah : Tabulka šachet SO - 302				Příloha : D.1.3.2.10.

Šachtové dílce													
Poř.	Označení šachty	Kóta terénu	Umístění	Kóta poklopu	Kóta dna vývodu	Kóta dna šachty	Výška šachty	Vyrovnávací prstenec pro poklop šachty	Šachtový kónus zakrytová deska	Šachtová skruž	Stupadla	Šachtové dno uložení dna elastomerové těsnění	
		[m n.m.]		[m n.m.]	[m n.m.]	[m n.m.]	[m]		ks	ks	ks	ks	
1	Š8	639.10	vozovka h = 0.0 m	639.09	637.52	637.52	1.57	TBW-Q.1 63/12	1	TZK-Q.1 100-63/17	1	ocel. s PE podkladový beton těsnění pro DN 1000	1
2	Š9	639.67	vozovka h = 0.0 m	639.67	637.76	637.76	1.91	TBW-Q.1 63/4	1	TBR-Q.1 100-63/58	1	ocel. s PE podkladový beton těsnění pro DN 1000	1
													2
	Celkem							TBW-Q.1 63/12 TBW-Q.1 63/4	1 1	TBR-Q.1 100-63/58 TZK-Q.1 100-63/17	1 1	2	2
													4

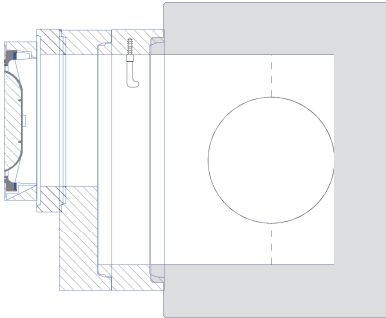
TABULKA ŠACHTOVÝCH DEN

Poř. číslo	Označení šachty	Schémat. značka	Označení dna	Vývod	Hlavní přívod	1. vedlejší přívod	2. vedlejší přívod	3. vedlejší přívod	4. vedlejší přívod
1	Š8		TBZ-Q.1 100/871 KOM tl.25cm stupadla: ocel. s PE žlab: beton kyneta: 1/2 DN nástupnice: beton	DN (mm) 685/593 Materiál PP X-Stream dh[mm] 0 sklon [%] 23.6	DN (mm) 685/593 Uhel [°] 180 dh[mm] 0 Materiál PP X-Stream sklon [%] 23.6	DN (mm) Uhel [°] dh[mm] Materiál sklon [%]	DN (mm) Uhel [°] dh[mm] Materiál sklon [%]	DN (mm) Uhel [°] dh[mm] Materiál sklon [%]	
2	Š9		TBZ-Q.1 100/871 KOM tl.25cm stupadla: ocel. s PE žlab: beton kyneta: 1/2 DN nástupnice: beton	DN (mm) 685/593 Materiál PP X-Stream dh[mm] 0 sklon [%] 23.6	DN (mm) 685/593 Uhel [°] 153 dh[mm] 0 Materiál PP X-Stream sklon [%] 23.6	DN (mm) Uhel [°] dh[mm] Materiál sklon [%]	DN (mm) Uhel [°] dh[mm] Materiál sklon [%]	DN (mm) Uhel [°] dh[mm] Materiál sklon [%]	

TABULKA SESTAV ŠACHET

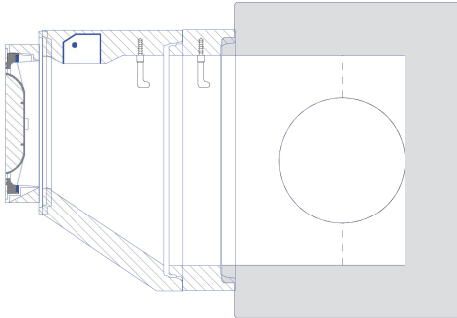
Šachta č.1 Š8

dno TBZ-Q.1 100/871 KOM tl.25c	1
skruž TBS-Q.1 100/25	1
deska TZK-Q.1 100-63/17	1
vyr.prst. TBW-Q.1 63/12	1
poklop D 400 Begu-S-K	1
těsnění pro DN 1000	2
kóta dna	637.52 m
kóta terénu	639.10 m
rozdíl kót	1.58 m
převýšení nad terénem	0.00 m
výška šachty	1.57 m
stavební výška	1.82 m



Šachta č.2 Š9

dno TBZ-Q.1 100/871 KOM tl.25c	1
skruž TBS-Q.1 100/25	1
kónus TBR-Q.1 100-63/58	1
vyr.prst. TBW-Q.1 63/4	1
poklop D 400 Begu-S-K	1
těsnění pro DN 1000	2
kóta dna	637.76 m
kóta terénu	639.67 m
rozdíl kót	1.91 m
převýšení nad terénem	0.00 m
výška šachty	1.91 m
stavební výška	2.16 m



TABULKA ŠACHTOVÝCH POKLOPŮ							
Poř.	Označení šachty	Třída zatížení	Označení poklopu	Popis poklopu	Úprava kolem poklopu	Výška poklopu [mm]	Počet
1	Š8	D	D 400 Begu-S-K	s odvětráním, rám BEGU-R-1, poklop BEGU-S-K	chumusování a osetí chumusování a osetí	160	1
2	S9	D	D 400 Begu-S-K	s odvětráním, rám BEGU-R-1, poklop BEGU-S-K		160	1
	Celkem	D	D 400 Begu-S-K	s odvětráním, rám BEGU-R-1, poklop BEGU-S-K		160	2